

# ABSOLUTNE PODSTAWY TOTALNEJ BIOLOGII

Jak wykorzystać Totalną Biologię dla siebie,  
odzyskać zdrowie i poczucie szczęścia?



**Karolina Kuszka**

# ABSOLUTNE PODSTAWY TOTALNEJ BIOLOGII

Jak wykorzystać Totalną Biologię dla siebie,  
odzyskać zdrowie i poczucie szczęścia?

## CZĘŚĆ 1

**Autor:** Karolina Kuszka

**Zdjęcia i projekt:** Karolina Kuszka

**Grafiki i skład:** Paulina Rybka

### **Wszelkie prawa zastrzeżone**

Wszelkie prawa zastrzeżone. Nieautoryzowane rozpowszechnianie całości lub fragmentu niniejszej publikacji w jakiegokolwiek postaci jest zabronione. Wykonywanie kopii metodą elektroniczną, kserograficzną, fotograficzną, a także kopiowanie książki na nośniku filmowym, magnetycznym lub innym powoduje naruszenie praw autorskich niniejszej publikacji.

# SPIS TREŚCI

## **1 O CZYM JEST TOTALNA BIOLOGIA?.....4**

wiedza inna niż wszystkie, nareszcie głównie i osobiście o Tobie i o Twoich emocjach

## **2 SŁOWNIK TOTALNEJ BIOLOGII. ABSOLUTNE PODSTAWY.....9**

konflikt emocjonalny, kęś, terytorium, dhs - trauma emocjonalna, mózg automatyczny, plan cel/projekt cel, liczba urodzeniowa, wiek niezależności, symbolika emocjonalna części ciała, przepracować konflikt, trauma

## **3 FUNDAMENT TOTALNEJ BIOLOGII - 5 PRAW NATURY.....52**

podstawy, które odwracają rozumienie choroby i jej cel w Twoim życiu. Ta wiedza zmienia perspektywę chorowania i zdrowienia oraz rozumienia siebie

## **4 KONFLIKT EMOCJONALNY, SPRAWCA CHOROBY .....59**

chorujesz bo cierpisz i nic z tym nie robisz. Być może nawet udajesz, że tego nie widzisz i okłamujesz również siebie, że “wszystko jest dobrze”

## **5 PLAN CEL - TWOJA NIĘŚWIADOMA MISJA .....67**

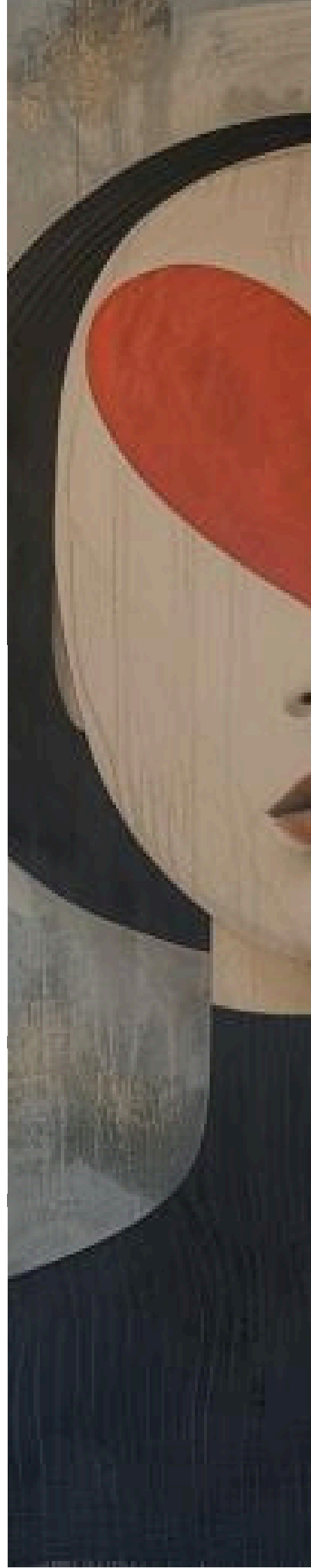
świadomie wybierasz tylko chęć urodzenia, wszystkie inne wybory to projekt Twoich rodziców

## **6 DRZEWO RODOWE I TRAUMA MIEDZYPOKOLENIOWA .....89**

dziedziczysz geny i traumy emocjonalne przodków. Tylko 10% decyzji życiowych to Twój własny wybór

## **7 TWOJA CHOROBA - JAKI TO KONFLIKT?.....102**

jak już zrozumiesz emocjonalne podłoże swojej choroby możesz odprogramować ją z ciała i zdrowieć. Zechcesz?





# HEJ, JESTEM KAROLINA KUSZKA

**Jestem wielką entuzjastką i praktykiem Totalnej Biologii. Pracuję z Klientami odkodowując wpływ ich zablokowanych emocji i przekonań na zdrowie i poczucie szczęścia.**

**Wierzę, że świadomość to MOC!**

Moją intencją na tego e-booka jest zarażenie Cię zachwytem nad skutecznością Totalnej Biologii, podzielenie się wiedzą tak, abyś natychmiast mógł/mogła praktycznie zastosować jej elementy i zmienić swoje życie. Zrozum przyczynę swojej choroby, lub choroby Twojego dziecka, zrozum swoje nieświadome mechanizmy, zachowania w związku, uwolnij zablokowane emocje i żyj!

Zapraszam Cię do poznania BIO-Logiki Twoich emocji, prosto i łatwo. **ZACZYNAJMY!**

*Karolina :)*

# **1 ROZDZIAŁ PIERWSZY**

## **O CZYM JEST TOTALNA BIOLOGIA?**



wiedza inna niż wszystkie,  
nareszcie głównie i bardzo osobiście  
o Tobie i o Twoich emocjach



# O CZYM JEST TOTALNA BIOLOGIA

**Totalna Biologia to wiedza, która wyjaśnia biologiczne i emocjonalne podłoże Twoich chorób i zachowań**

Totalna Biologia to metoda terapeutyczna oparta na badaniach i doświadczeniu wielu badaczy. Pierwszym i najważniejszym z nich jest **dr Ryke Hamer**, który stworzył fundamenty Nowej Germańskiej Medycyny. Wiedza ta i metodologia wzbogacana kolejnymi narzędziami i elementami poznawczymi zebrana jest pod nazwami takimi jak **Totalna Biologia, Nowa Germańska Medycyna, Psychosomatyka, Recall Healing**.

Te cztery metody pracy ze świadomością łączy wspólny mianownik **5 praw natury**, fundament ustanowiony przez dr Hamera oraz teza, że każdą chorobę w ciele zaprogramował wcześniejszy **konflikt emocjonalny**, o którym opowiem Ci w następnych rozdziałach szczegółowo.

Odkrycia autorów i twórców dzisiejszego kształtu Totalnej Biologii/Recall Healing, osób, których nazwiska widzisz poniżej, ich praca z Klientami i Pacjentami, doświadczenia terapeutyczne, dają zrozumienie istoty roli emocji w powstawaniu choroby.

**Bio-Logika** choroby jest niezwykle precyzyjna i pozwala matematycznie odkryć na osi Twojego życia, wpływ dramatycznych przeżyć na Twoje zdrowie w czasie.

Totalna Biologia tłumaczy Twój konflikt emocjonalny, który dotkliwie przeżywałaś/łeś i przed zachorowaniem lub przed dysfunkcją, której aktualnie doświadczasz.

Dzięki Totalnej Biologii odkryjesz swoje programy i mechanizmy działania, które powstały u Ciebie po przeżytej traumie i dziś Cię ograniczają.

Poprzez Totalną Biologię zrozumiesz gdzie cierpisz, robiąc dobrą minę do złej gry, z której nie umiesz się wydostać.

**DR RYKE HAMER, DR CLAUDE SABBAH, BERT HELLINGER, CHRISTIAN FLECHE, MARC FRECHET, ALEJANDRO JODOROVSKY, DR GILBERT RENAUD, DR MICHELLE LAMASA DAWSON, GERARD ATHIAS, JACQUES MARTEL, PARTICK OBISSIER, BRUCE H. LIPTON, ROBERTO BARNAI, DAVID R. HAWKINS, ANNE SCHÜTZENBERGER, MARK WOLYNN, NOEMI ORVOS- TOTH, LUISE L. HAY, BRANDON BAYS, COLIN C. TIPPING...**

## **Totalna Biologia jest bardzo o TOBIE :)**

Totalna Biologia jest konkretnie o Tobie, w świetle tej wiedzy nie jesteś wyłącznie jednostką chorobową lub problemem psychicznym.

W analizie totalnobiologicznej najważniejsza jest Twoja historia, Twoje emocje i Twój dialog wewnętrzny w momencie przeżywania traumy.

Bio-Logika Twojej choroby to analiza Twojego myślenia i cierpienia po to, aby odnaleźć zablokowane emocje przypisane do konkretnego zdarzenia w Twoim życiu.

Nazwanie emocji i uwolnienie ich z ciała to sposób na przepracowanie traumy i odprogramowanie choroby. Kolejny krok to celowa i świadoma zmiana Twojego myślenia i działania.



# Totalna Biologia tłumaczy Ci, czym jest choroba, i z jakiego powodu zachorowałaś/teś!

## **CHOROBA:**

cielesne wyrażenie nierozwiązanego konfliktu emocjonalnego. Podstawą powstania choroby jest cierpienie

**G. RENAUD**

## **CHORUJESZ:**

bo nie jesteś świadomy. Powaga choroby obrazuje ciężkość przeżytego dramatu emocjonalnego

## **CHOROBA:**

program mózgu automatycznego, najlepsze rozwiązania aby pozostać żywym tak długo jak to możliwe w sytuacji **TRAUMY**

## **CHOROBA:**

jest biologicznym sukcesem, idealnym przystosowaniem do funkcjonowania po traumie. Zyskanie na czasie aby rozwiązać konflikt

## **CHOROBA:**

jest najczęściej skutkiem źle zbudowanych relacji z najbliższymi

**G. ATHIAS**



# 2 ROZDZIAŁ DRUGI

## SŁOWNIK TOTALNEJ BIOLOGII. ABSOLUTNE PODSTAWY



konflikt emocjonalny, kęs, terytorium,  
dhs - trauma emocjonalna, mózg  
automatyczny, plan cel/projekt cel, liczba  
urodzeniowa, wiek niezależności, symbolika  
emocjonalna części ciała, przepracować  
konflikt, trauma



# KONFLIKT EMOCJONALNY

**Jeżeli chcesz poznać możliwości Totalnej Biologii dla siebie, to czas na porcję wiedzy. Jeśli chcesz zostać Konsultantem metody i pracować z Klientami, potraktuj to jako wstęp.**

Prawdopodobnie już wiesz, że według Totalnej Biologii chorobę wywołuje konflikt emocjonalny. To jedno z głównych tez i założeń tej metody. Może spotkałaś/łeś się z osobą chorą, która chce zrozumieć swoją diagnozę w świetle Totalnej Biologii i pyta: - “Zdiagnozowano u mnie astmę, **jaki to konflikt**”?

Jest to najczęstsze pytanie, które zadają sobie osoby szukające odpowiedzi i uzdrowienia w nurcie odkodowania podłoża emocjonalnego choroby.

Konflikt emocjonalny programuje chorobę. Każdą chorobę inicjuje Twoje indywidualne, konkretne odczucie.

Konflikt emocjonalny to dramatyczna, trudna, nagła i nie spodziewana sytuacja, która jest częścią codziennego życia. Konflikt emocjonalny wywoła rozstanie, informacja o śmierci bliskiej osoby, choroba dziecka lub partnera, strata finansowa, bankructwo, awans, który Cię ominął, utrata pracy, długi, silne emocje wstydu, lęku, poniżenia, złości, wstydu, utraty własnej wartości.

Mały konflikt spowoduje lżejszą chorobę, silny i trwający długo konflikt spowoduje poważniejszą.

To czy zachorujesz i jak ciężka będzie choroba zależy od Twojego tzw. **odczutego doświadczenia**.

Kształtuje je Twój strach, poczucie osamotnienia w sytuacji traumy, możliwość opowiedzenia bliskim o prawdziwych obawach związanych z dramatyczną sytuacją oraz Twoje poczucie mocy - “jakoś dam radę” lub “nie przeżyję tego”.

Od ciężkości konfliktu emocjonalnego i od długości trwania konfliktu zależy decyzja mózgu automatycznego, jaką chorobę “uruchomić”. Decyzja to lekki stan zapalny powiązany z konfliktem narządu aż do turbo funkcji narządu czyli nowotworu.

Najistotniejsze są Twoje odczuwane emocje. Najważniejsze jest jak TY OSOBIŚCIE przeżyłaś/łeś dramatyczną sytuację w Twoim życiu!

---

# KONFLIKT EMOCJONALNY STEFANA

---

Pokażę Ci na przykładzie Stefana **jak indywidualny sposób odczuwania konfliktu emocjonalnego może w różny sposób wywołać chorobę.**



Wyobraź sobie sytuację:

Stefan lat 58.

Żonaty, dzieci.

W środę wraca do domu znacznie wcześniej niż zawsze.

Wchodzi do sypialni....

Wchodzi do sypialni... Zastaje swoją żonę z kochankiem w swoim łóżku, uprawiających seks!!! Stefan doznaje szoku, ziemia osuwa mu się z pod nóg. I co teraz może się stać?

Wszystko zależy od tego, co dokładnie Stefan odczuje. **JEŚLI:**

- odczuje dramatyczną **utrata terytorium**, stratę (a może już wcześniej tego doświadczył) będzie miał **ZAWAŁ SERCA**
- jeśli poczuje, że nie umiał wystarczająco **zaznaczyć swojego terytorium** aby odstraszyć konkurenta - zachoruje na **nowotwór PĘCHERZA**

---

# KONFLIKT EMOCJONALNY STEFANA

---

- jeśli poczuje, że kochanek żony **zabrał mu jego terytorium**, oddycha jego powietrzem, zaprogramuje **zapalenie** lub **nowotwór OSKRZELI**
- jeśli jego odczucie dotyczy **obniżenia własnej wartości, degradacji, utracenia pozycji samca alfa dla żony** a rywala odczuje jako atak drapieżnika - to uruchomi program dla np. **STWARDNIENIA ROZSIANEGO**
- jeśli Stefan poczuje się jak ostatni rogacz, **zawstydzony i zhańbiony** to może uruchomić program do **CZERNIAKA**
- jeśli Stefan nie będzie umiał **wybaczyć, odpuścić, będzie dręczył się tą gównianą sytuacją** - zachoruje na **nowotwór JELITA GRUBEGO**

---

**To co się z Tobą zadzieje, po doświadczeniu wstrząsu emocjonalnego zależy od tego, jak to odczujesz. Twoje osobiste odczucie, oparte na wcześniejszych przeżyciach w podobnej sytuacji programuje „rodzaj choroby”.**

---

Więcej o Konflikcie Emocjonalnym wyjaśniam w osobnym rozdziale.

Przykład pochodzi z warsztatu Recall Healing, dr Michelle LaMasa Dawson.

## **Co z tym zrobić?**

Rozpoznać, uznać, nazwać, poczuć w sobie i prze-transformować.

Przeinstalować myślenie i obowiązkowo rozwiązać problem w sposób fizyczny, symboliczny, wirtualny, wyobrażony...

## **Co to znaczy?**

Jeśli np. teściowa nie daje Ci żyć, ingeruje w Twoje życie, doprawia Twój rosół albo zmienia przedziałek na głowie Twojemu dziecku znaczy to, że pozwoliłaś podejść jej ZBYT blisko Ciebie i nie ustaliłaś/łeś jasnych i czytelnych granic.

Twój pęcherz choruje, masz stany zapalne, nietrzymanie moczu lub parcia naglące a Twoje małe dziecko moczy się w nocy... Bo brakuje Ci granic i stanowczego poukładania spraw po swojemu na swoim Terytorium (dom, kuchnia, praca, łóżko, związek, przyjaźń, finanse).

**Samodzielna praca lub z konsultantem, praca podczas warsztatu lub webinaru to świadoma droga do przepracowania i przeinstalowania przekonań i sposobu myślenia.**

Oczywiście, że jeden rozdział to za mało aby odkryć i wykorzystać możliwości Totalnej Biologii i Recall Healing do transformacji Twojego życia!

Czy chcesz dowiedzieć się więcej, jak zatrudnić i wykorzystać Totalną Biologię do zmiany swojego życia na zdrowsze i piękniejsze? Chcesz uwolnić się od blokujących schematów i mechanizmów działania i zrozumieć Twoje emocje?

Zapraszam do zakupu e-booka w pełnej wersji i odkrycia wszystkich korzyści, które mam dla Ciebie.

Oto link do pełnej wersji:  
WWW



**Życzę Ci oceanu odkryć, satysfakcji i ulgi  
ze zmian życia na szczęśliwsze i zdrowsze,**

Do zobaczenia,  
Oczekuj obfitości,  
Karolina Kuszka